


# portalWiFi



La solución integral para ofrecer un servicio WiFi Público con la mejor relación calidad/precio del mercado.

**portalWiFi** es una herramienta mediante la cual se proporciona, gestiona, y soporta, una solución integral de acceso público a Internet con tecnología inalámbrica. Los potenciales usuarios de una red WiFi, tienen que identificarse para obtener acceso a la misma, sea esta particular, de una empresa o de un organismo público. Los usuarios de la red están identificados en todo momento, así como todos los pormenores resueltos para cumplir con la legislación vigente.

Poder conectarse **gratis a la red wifi** en las ciudades es uno de los objetivos de muchas de ellas en el territorio nacional, y ya una realidad para otras, que hace tiempo que consideraron que el hecho de tener **puntos de acceso wifi** tendría reportes positivos para sus habitantes.

En España ya son numerosos los municipios que ofrecen **conexión a internet gratuita** a ciudadanos y turistas. En ocasiones algunos de los programas que posibilitan la conexión gratis en las ciudades, requieren de un registro anterior a la conexión wifi, mientras que en otros casos, el registro se realiza en el momento en el que se inicia la sesión.

**portalWiFi** provee una solución de acceso público a Internet "llave en mano, todo incluido" mediante puntos de acceso inalámbricos WiFi en cualquier lugar de su municipio, empresa, stand de feria, etc.

IDC realiza el proyecto, la instalación, el monitoreo, el mantenimiento técnico, la gestión y soporte de los puntos de acceso y hardware relacionado y provee de un portal de acceso captivo seguro gestionado y personalizado y accesible desde la Zona Wi-Fi

**idc**

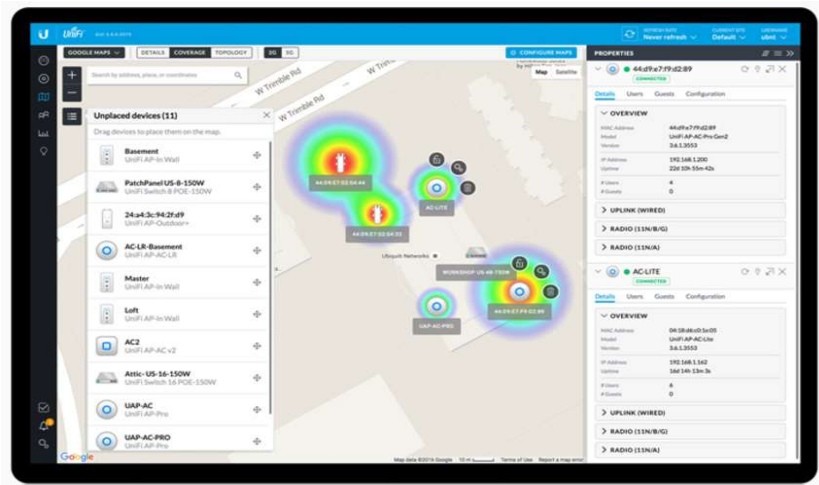
## Acceso gratuito en régimen de autoprestación

Acceso libre previa aceptación de condiciones de uso y/o acceso restringido mediante user/password, radius del cliente, con las limitaciones del servicio impuestas por la CMT para no distorsionar la libre competencia (restricción de duración de sesión, limitación de velocidad de acceso, imposibilidad de acceder a contenidos para adultos, restricción a programas p2p de descarga de contenidos audiovisuales), y cumplir la legalidad vigente.

## Monitorización de los usuarios

El sistema guarda registros de todas las sesiones realizadas por el usuario y de todos los dispositivos utilizados por el usuario, entre otros se disponen de los parámetros de fecha/hora de conexión, tráfico consumido por sesión, tráfico consumido en total, número de sesiones, número de conexiones, información física como la mac del equipo...

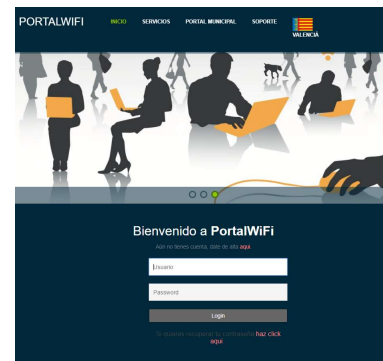
En caso necesario se puede monitorizar los sites o páginas web accedidas en las últimas horas, días y semanas. Dicha información podrá ser guardada en un registro de acuerdo con la Ley de Protección de Datos.



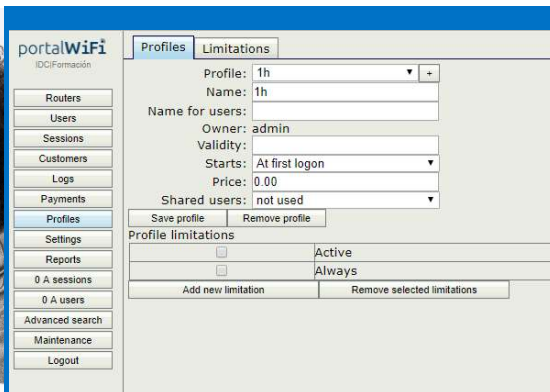
PortalWifi Controller

## Portal promocional captivo de acceso gestionado

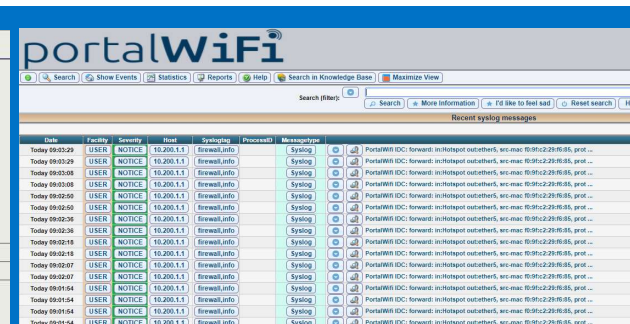
El Sistema WiFi integra un Portal promocional captivo de acceso gestionado personalizado con imagen y logos del Cliente (que permite la posibilidad de sufragar coste servicio y/o evitar restricciones CMT con sponsorización/publicidad de terceros) en todas las conexiones a la red WiFi.



PortalWifi Portal



Gestión de usuarios y perfiles PortalWifi



PortalWifi Logs



## Capacidades de la Solución de Acceso Público a Internet WiFi portalWiFi:

Entre las CAPACIDADES del nuevo sistema de acceso podemos destacar:

1) El sistema reconoce el equipo del usuario al loguearse y le da acceso automáticamente sin necesidad de tener que introducir los códigos de acceso en cada sesión. (Es decir un usuario con un equipo reconocido no necesita introducir en cada conexión la contraseña, esto evita que usuarios por descuido u olvido, tengan necesidad de solicitar nuevas contraseñas con frecuencia, etc). Además el sistema puede reconocer varios equipos de un mismo usuario, un mismo usuario puede acceder con diferentes equipos y/o dispositivos WiFi, estando todos ellos registrados/asignados en el sistema, (ordenador portátil, teléfono, tableta...).

2) El sistema permite ROAMING e ITINERANCIA entre las diferentes ZONAS WIFI configuradas, un usuario validado en el sistema lo está automáticamente en todas aquellas zonas Wifi configuradas que se consideren oportunas, (pueden habilitarse/deshabilitarse en cualquier momento).

3) Gestión de usuarios centralizada, y con PortalWifi Controller disponemos de una gestión centralizada de nuestros puntos de acceso y estructura perimetral, así como de gestión de datos y estadísticas de toda nuestra estructura y hardware dedicado.



Tu Partner  
Tecnológico  
de confianza